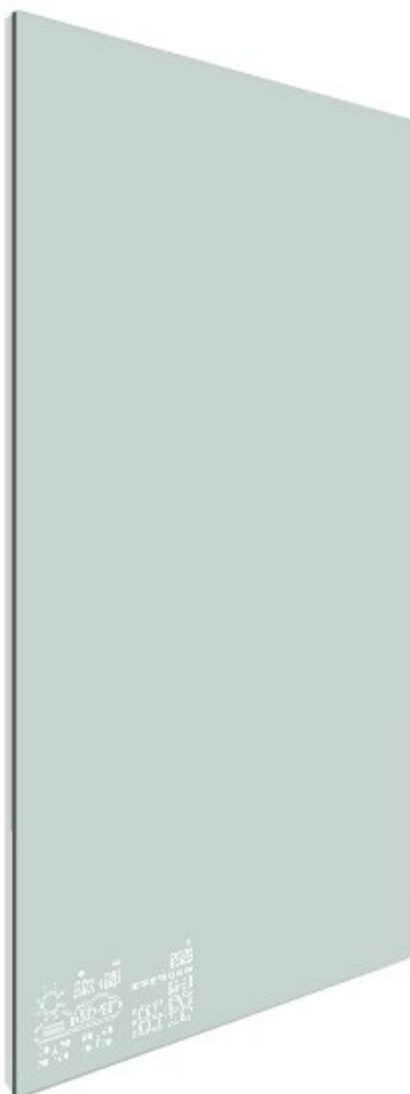


**INFRAČERVENÝ TOPNÝ PANEL
SMART ZRCADLO- WLH série
UŽIVATELSKÁ PŘÍRUČKA**



SYMBOLY



Varování

Toto označení symbolizuje úroveň rizika, kterým je potřeba věnovat zvláštní pozornost a chránit před nimi sebe i ostatní osoby. Jinak může způsobit vážné zranění nebo ohrožení života.



Varování před elektrickým napětím

Toto označení symbolizuje nebezpečí úrazu elektrickým napětím – nebezpečí pro zdraví a život osoby a osob.

Symboly	Vysvětlivky
	Tento symbol na zařízení označuje zákaz umístování předmětů (např. Ručníky, oblečení apod.) přímo nad nebo před zařízení. Zařízení nesmí být zakryto z důvodu možnosti přehřátí nebo vzniku požáru.
	Tento symbol na zařízení označuje nebezpečí pro život a zdraví lidí kvůli horkému povrchu.
	Tento symbol na zařízení označuje zákaz stříkání na zařízení.
	Tento symbol umístěný na zařízení a označené informace znamenají, že je potřeba dodržovat návod k obsluze.

OBSAH

- 1 | VAROVÁNÍ A OPATŘENÍ
- 2 | FUNKCE
- 3 | TECHNICKÉ ÚDAJE
- 4 | OBSAH BALENÍ
- 5 | POPIS ZAŘÍZENÍ
- 6 | INSTALACE
- 7 | ŘEŠENÍ PROBLÉMŮ
- 8 | ÚDRŽBA A SERVIS
- 9 | SKLADOVÁNÍ
- 10 | TECHNICKÁ PŘÍLOHA
- 11 | LIKVIDACE

1 | VAROVÁNÍ A OPATŘENÍ

Před prvním použitím zařízení si pozorně přečtěte tuto příručku. Uložte ji v blízkosti zařízení nebo jeho místa použití!

Čtete veškerá bezpečnostní opatření a instrukce.

Nedodržení varování a bezpečnostních pokynů může mít za následek úraz elektrickým proudem, požár nebo vážné poranění. Uchovejte si veškerá varování a instrukce pro budoucí použití.



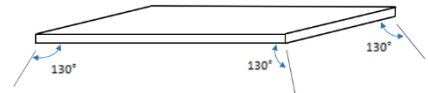
Varování

Panely, s určením pouze na zeď, nemontujte na strop! Panely, které jsou určeny na strop nemontujte na zeď! Mohlo by dojít k přehřátí či vzniknout požár.



Varování

Senzory s detekcí teploty nebo regulátor teploty by neměly být umístěny v dosahu záření 130 stupňů od topné desky, jinak mohou ovlivnit detekci teploty.



Varování

Děti do 3 let by měly být mimo dosah zařízení, pokud nejsou pod neustálým dohledem. Děti ve věku 3-8 let mohou zapínat ON/OFF pouze za předpokladu, že jsou pod dohledem dospělé osoby nebo že byly poučeny o používání systému zařízení bezpečným způsobem a rozumí možným rizikům.

Děti ve věku 3-8 let nesmí zařízení zapojovat, upravovat nebo čistit nebo provádět jeho údržbu.



Varování

Nepoužívejte zařízení v malých místnostech, pokud jsou přítomny osoby které nemohou samostatně opustit místnost a nejsou v bezpečí pod stálým dohledem.



Varování

Některé části zařízení mohou být velmi horké a způsobit popáleniny. Zvláštní pozornost věnujte přítomnosti dětí. Instalace v blízkosti záclon a jiných hořlavých materiálů je nebezpečná. Hrozí vznícení. Aby nedošlo k popáleninám, postupujte dle návodu. Při používání dbejte zvláštní opatrnosti v přítomnosti: kojenců a dětí, lidí s citlivou pokožkou, starých lidí, nemocných a lidí pod vlivem alkoholu nebo léků na spaní.

- Před použitím sundejte veškeré ochranné folie (z přední a zadní strany zařízení)
- Ujistěte se, že vstupní napětí je mezi 220-240V/50 Hz a napájení je v souladu s IEC.
- Zařízení potřebuje více proudu než malá zařízení, takže potřebuje samostatnou zásuvku s jištěním min. 10 A.
- Nepoužívejte zařízení v potencionálně výbušných místnostech.
- Nepoužívejte zařízení v agresivní atmosféře.
- Umístěte zařízení do svislé (stropní vodorovné) a stabilní polohy.

- Pokud zařízení čistíte, nechte jej pořádně vyschnout. Nepoužívejte, pokud je zařízení vlhké.
- Nepoužívejte zařízení s mokřýma nebo vlhkýma rukama.
- Nevystavujte zařízení přímému stříkání vody.
- Do zařízení nikdy nestrkejte žádné předměty nebo končetiny.
- Pokud je zařízení zapnuté, zařízení nepřemísťujte ani nepřekrývejte.
- Nesedejte na zařízení.
- Pokud je zařízení zapnuté, držte mimo dosah dětí a zvířat a nenechávejte je bez dozoru.
- Před každým použitím zkontrolujte zařízení, příslušenství a připojovací části, zda nedošlo k poškození. Nepoužívejte vadné zařízení ani jeho příslušenství.
- Zajistěte, aby veškeré kabely příslušící k zařízení byly chráněny před poškozením (např. před zvířetem). Zařízení nikdy nepoužívejte, pokud jsou narušeny nebo jinak poškozeny elektrické kabely nebo připojení k síti.
- Elektrické připojení musí odpovídat specifikacím v kapitole Technické údaje.
- Zástrčku zasunujte do řádně zajištěné zásuvky.
- Zařízení nepoužívejte, pokud je zásuvka nebo vodič přetížený.
- Při výběru prodlužovacích napájecích kabelů dbejte na správný výběr průměru, délky kabelu a typu použitého zařízení. Prodlužovací napájecí kabel zcela rozviňte. Vyvarujte se elektrickému přetížení.
- Před prováděním údržby, opravy nebo ošetřování zařízení vytáhněte zástrčku ze zásuvky. Kabel vždy držte síťovou zástrčku nikoliv kabel.
- Pokud zařízení nepoužíváte, vypněte jej a vyjměte napájecí kabel ze síťové zásuvky.
- Zařízení za žádných okolností nepoužívejte, pokud zjistíte poškození síťové zástrčky nebo napájecího kabelu. Pokud je napájecí kabel poškozen, musí být vyměněn výrobcem, jeho servisním technikem nebo jinou kvalifikovanou osobou, aby se předešlo nebezpečí. Vadné napájecí kabely představují riziko ohrožení života.
- Při instalaci zařízení dodržujte minimální vzdálenosti od stěn a jiných předmětů, jakož i podmínky skladování a provozu uvedené v kapitole Technické údaje.
- Nikdy nevrtejte otvory do zařízení.
- Nepoužívejte zařízení v bezprostřední blízkosti záclony.
- Neumísťujte zařízení na hořlavou podlahu.
- Pokud je zařízení zapnuto, nedotýkejte se. Hrozí nebezpečí popálenin.
- Před přemístěním nebo údržbou zařízení jej nechte pořádně vychladnout.
- Nepoužívejte zařízení v blízkosti van, sprchových koutů, bazénů a jiných nádob s vodou. Hrozí úraz elektrickým proudem!
- Zařízení musí být umístěno tak, aby se osoby ve vaně nebo sprše nemohly dotknout zařízení, spínačů a ovladačů.

2 | FUNKCE

- Zařízení je navrženo tak, aby poskytovalo efektivní, pohodlné a zdravé vytápění.
- Toto zařízení snižuje cirkulaci vzduchu a pomáhá udržovat čisté prostředí bez prachu.
- Tento typ topného panelu je určený POUZE k montáži na zeď!

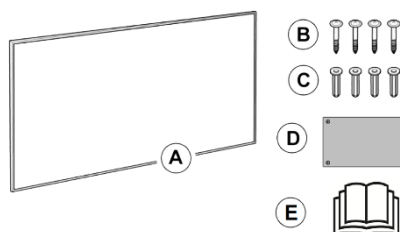
3 | TECHNICKÉ ÚDAJE

Napájení	220-240V/50Hz
Povrch	Tvrzené zrcadlo
Topné těleso	Uhlíkový krystal
IP stupeň	IP54
Délka napájecího kabelu	1.9m
LED osvětlení	3000K/6000K nebo 4500K
Meteorologická stanice	Internet Weather
Ochrana proti přehřátí	ANO

Označení	Rozměry(mm)	Heating Power	LED Power	Napětí
IGT2-G0606-WLH	600*600*22mm	200W	10W	230V/50Hz
IGT2-G0806-WLH-H/V	800*600*22mm	250W	12W	
IGT2-G1006-WLH-H/V	1000*600*22mm	350W	13W	
IGT2-G1206-WLH-H/V	1200*600*22mm	500W	15W	

4 | OBSAH BALENÍ

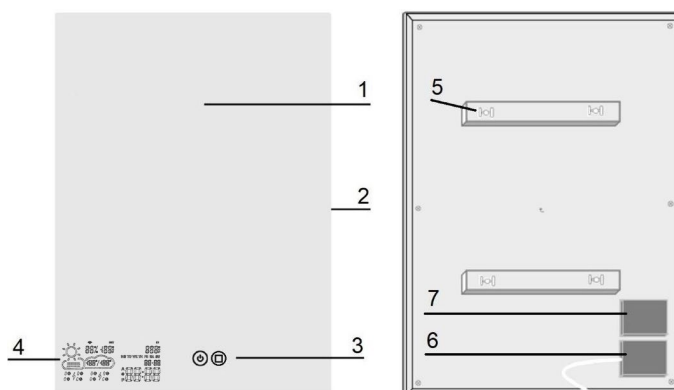
- 1 x topný panel
- 4 x šrouby
- 4 x hmoždinky
- 1 x vrtací šablona
- 1 x uživatelská příručka



Tento typ topného panelu je určený pouze pro montáž na zeď, Pro montáž na strop jsou určeny speciální typy. Před instalací se poradte s dodavatelem.

5 | POPIS ZAŘÍZENÍ

- ① Zrcadlový povrch
- ② LED osvětlení
- ③ Tlačítko SMART funkce
- ④ Displej SMART
- ⑤ Montážní konzole
- ⑥ Teplotní sensor
- ⑦ Vestavěný termostat



6 | INSTALACE

Ujistěte se, že jste odstranili ochranné fólie (přední a zadní)!

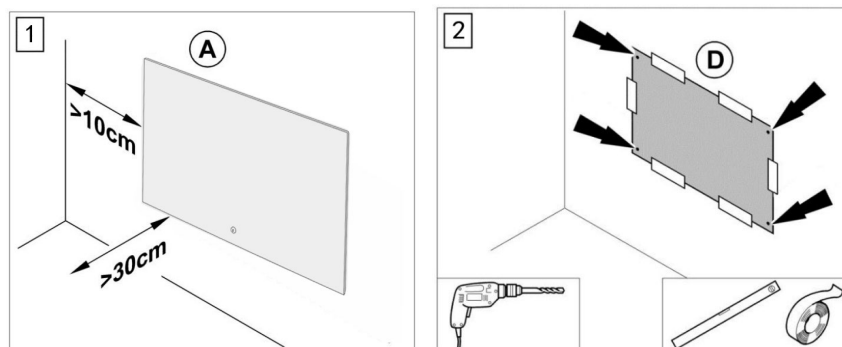
Instrukce pro montáž na zeď

DŮLEŽITÉ: tento návod je pouze pro montáž na zeď!

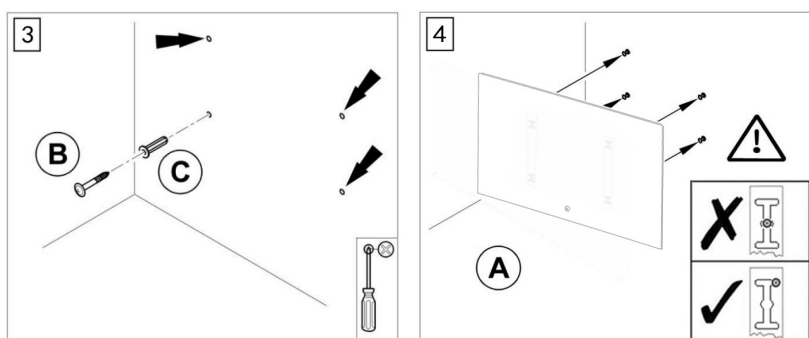
1. Vyberte místo, na které chcete topné zrcadlo nainstalovat, dodržujte požadované minimální vzdálenosti (obr.1)

Vzdálenosti požadované pro montáž zařízení	
Vpředu	Minimálně 30cm
Vlevo	Minimálně 10cm
Vpravo	Minimálně 10cm
Nahoře	Minimálně 50cm

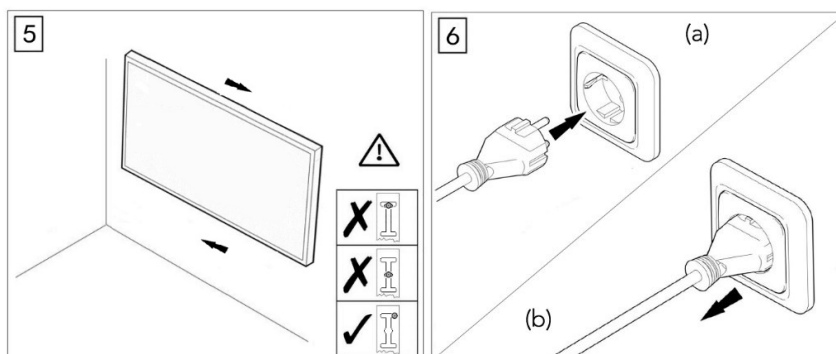
2. Označte pozici otvorů na vrtací šabloně (D), pokud je k dispozici. Vrtací šablonu nalepte na zeď. Otvory vyvrtejte rotačním vrtákem vel. 8 (obr. 2).



3. Vložte šrouby do hmoždinek a upevněte je. Šrouby by měly vyčnívat cca 5 mm z hmoždinek (obr. 3).
4. Zavěste zařízení (A) (obr. 4).





5. Zasuňte zařízení tak, aby byly šrouby ve správných polohách tak, jako na obrázku níže (obr. 5).
6. Zapojte zařízení do zásuvky. Pokud jej nepoužíváte, vyjměte jej ze zásuvky (obr. 6)



Nastavení SMART funkcí

1. Zkontrolujte, zda je panel správně zapojen v zásuvce.
2. Zkontrolujte, zda je napájecí napětí konzistentní (napájecí zásuvka musí mít uzemňovací svorku a dobré uzemnění), zda jsou zástrčka napájecího kabelu a zásuvka sladěny, zda zásuvka vydrží minimální požadavky na obvod. Pokud tomu tak není, nelze ji použít, aby se předešlo nehodám.

Funkce dotykových tlačítek na zrcadle

Funkce	Tlačítko	Akce	
LED osvětlení		1x Klik	Zapnutí/vypnutí LED osvětlení
		2x klik	Změna barvy osvětlení bílá/žlutá/duální
		Podržení tlačítka	Změna intenzity osvětlení
Počasi		2x klik	Zapnutí/vypnutí displeje
Topení		Podržení tlačítka	Zapnutí/vypnutí topení, při vypnutém termostatu

Poznámka: Zobrazení počasí je třeba předem nakonfigurovat, viz dále.

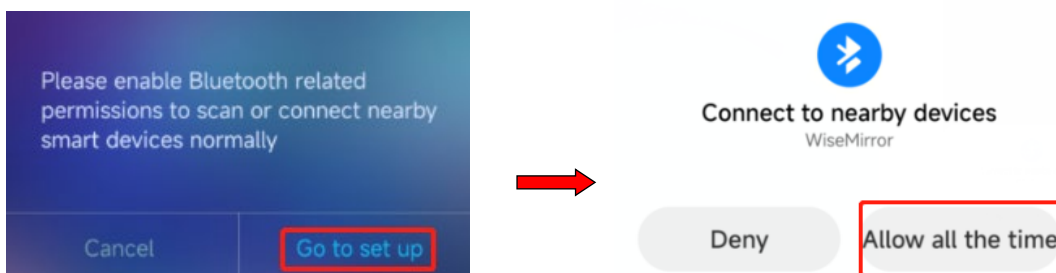
Instrukce k nastavení zobrazení počasí

1. Ujistěte se, že router, telefon a zrcadlo jsou během procesu připojování WiFi co nejbližší a že jsou všechna zařízení připojena ke stejné WiFi síti. Ujistěte se, že místo, kde bude zrcadlo umístěno má dobré pokrytí WiFi signálu a ujistěte se, že **Váš telefon je během následujícího procesu konfigurace vždy připojen k síti WIFI 2,4 GHz.**
2. Pro Android vyhledejte aplikaci "WiseMirror" na Google Play Market a nainstalujte si ji do Vašeho mobilního telefonu.
Pro systém IOS vyhledejte a nainstalujte aplikaci s názvem "WiseMirror" v App Store.

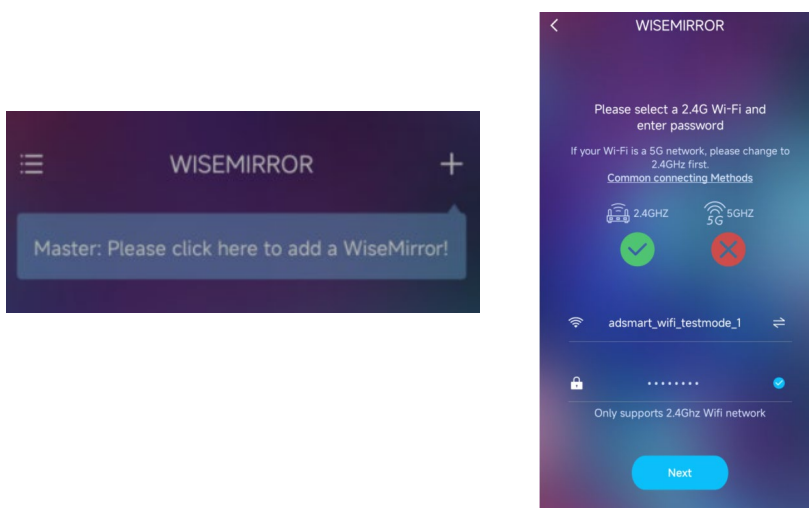


Ikona WiseMirror Aplikace

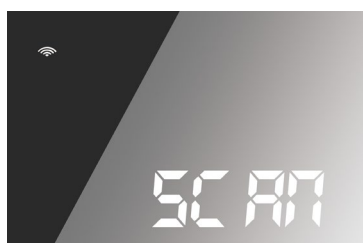
3. Po úspěšné instalaci zapněte aplikaci WiseMirror a povolte oprávnění Bluetooth, GPS atd. podle vyskakovacích upozornění.



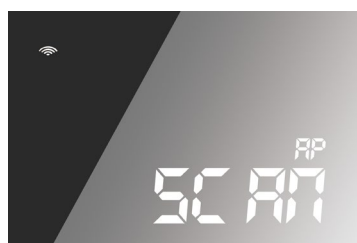
- Po dokončení autorizace se v aplikaci APP zobrazí následující rozhraní, kliknutím na tlačítko + přidáte topné zrcadlo WiseMirror. V dalším kroku zadejte heslo Vaší sítě 2,4Ghz (pokud je váš telefon v kroku 1 již připojen k domácí síti WiFi 2,4Ghz, automaticky se v tomto kroku vybere tato síť, stačí zadat její heslo; pokud Váš telefon není připojen k domácí síti wifi 2,4Ghz nebo je připojen k síti 5Ghz, nejprve se připojte k síti 2,4Ghz.



- Zkontrolujte stav displeje zrcadla, zda se zobrazuje SCAN nebo AP SCAN, jak je uvedeno níže.



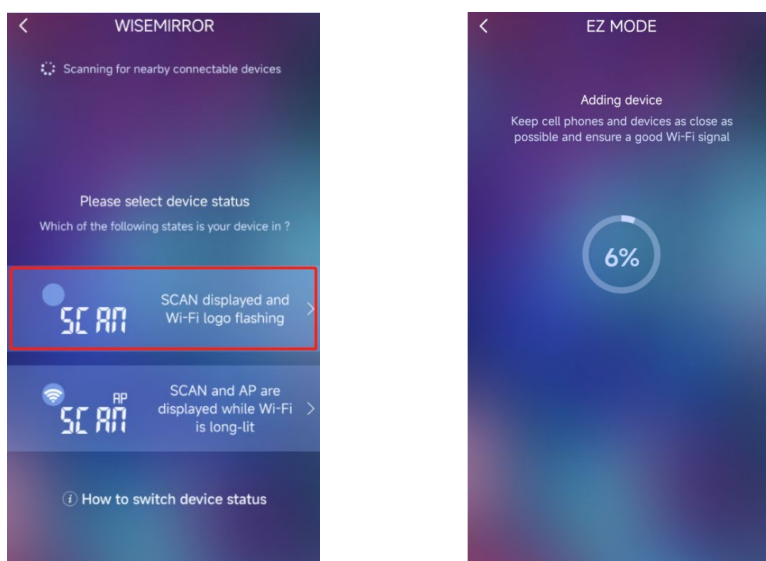
1)SCAN



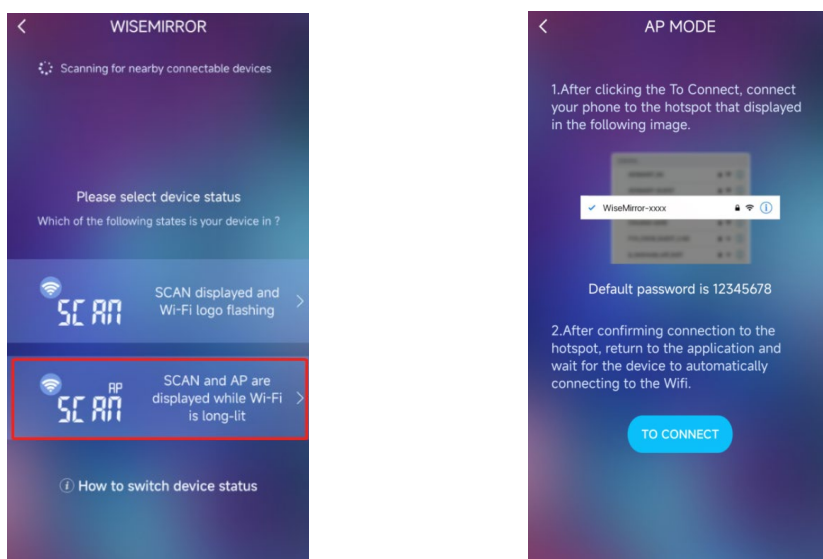
2) SCAN^{AP}

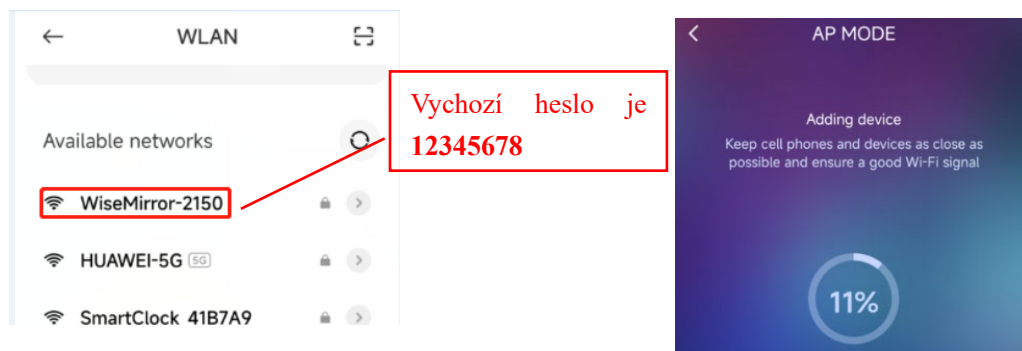
- Pokud se na displeji zrcadla zobrazuje SCAN, vyberte SCAN (zobrazí se SCAN a bliká logo Wi-Fi), jak je uvedeno níže, abyste přešli do režimu EZ MODE pro přidání

zařízení, v dalším kroku se zařízení přidá automaticky. Během tohoto procesu se na zrcadlovém displeji postupně zobrazí SCAN- JOIN- PAIR a párování proběhne během 120 sekund. Během této doby s telefonem ani topným zrcadlem nic nedělejte.

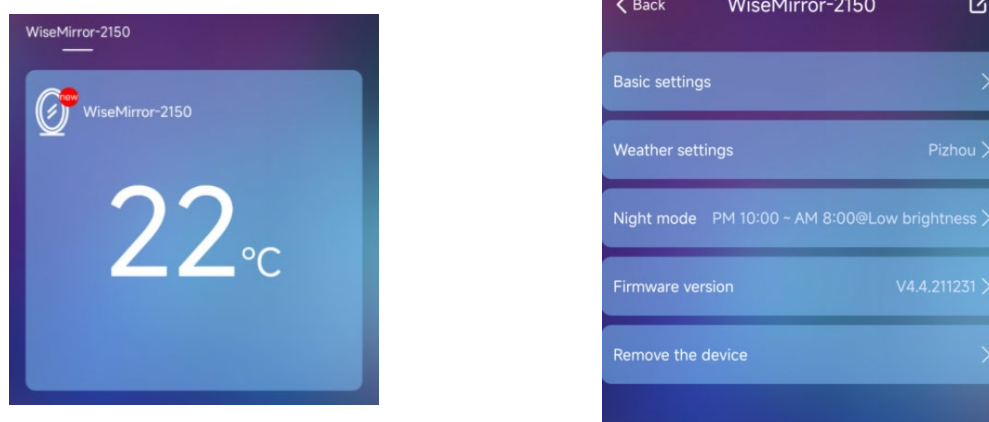


2) Pokud se na zrcadlovém displeji zobrazuje AP SCAN, zvolte AP SCAN, jak je uvedeno níže, abyste přešli do režimu AP. V dalším kroku přejděte kliknutím na položku PŘIPOJIT do nastavení a připojte telefon k hotspotu, který se v seznamu WLAN zobrazuje jako "WiseMirror-xxxx". A zadejte výchozí heslo 12345678 pro připojení, poté se vraťte do této aplikace a počkejte na připojení WIFI. Během procesu konfigurace se na obrazovce zrcadla postupně zobrazí APSCAN-APJOIN-APPAIR.





6. Po úspěšném spárování se na obrazovce aplikace a zrcadla zobrazí následující informace.



7. Pro každé zařízení s hodinami WIFI můžete provést následující nastavení..

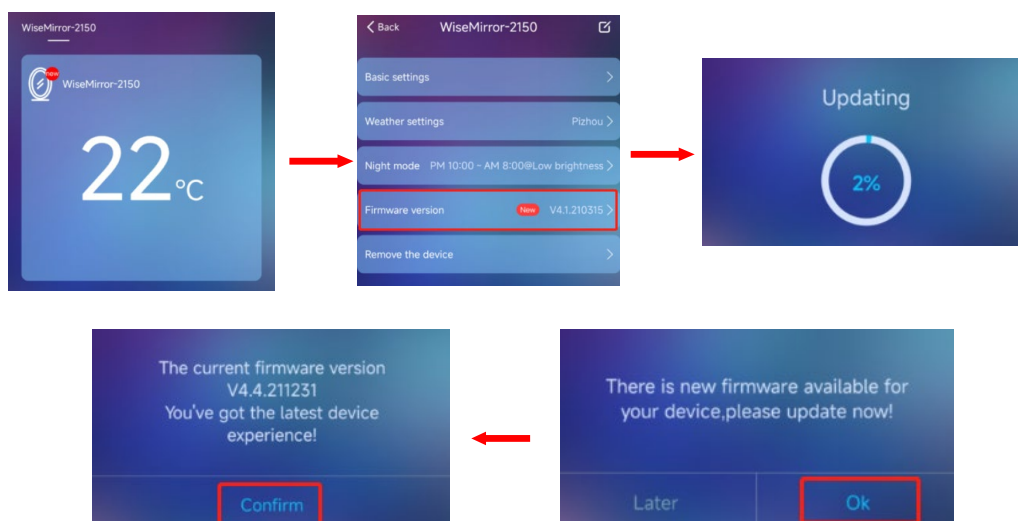
1) *Základní nastavení:* Můžete nastavit volbu zobrazení 24 hodin/12 hodin; volbu režimu dne a měsíce; volbu jednotky teploty; nastavení jasu digitálního displeje na zrcadle.

2) *Nastavení počasí:* Po rozkliknutí nastavení počasí v aplikaci se na obrazovce zobrazí počasí pro dnešní a zítřejší den (d2); Regionální nastavení slouží k výběru oblasti, kde se má počasí zobrazovat. Ve výchozím nastavení je automaticky nastavena místní oblast, do které patří IP adresa sítě. Pokud se automatické nastavení nepodaří, je třeba oblast nastavit ručně; Výběr serveru znamená, že pokud uživatel zjistí, že se zobrazené počasí značně liší od skutečného počasí, lze nahradit jiný server a získat tak přesnější zobrazení počasí.

Poznámka: Zdroj informací o počasí této aplikace je v pravidelných intervalech stažen z internetu, proto nemusí být vždy aktuální.

3) *Noční režim:* Systém obrazovky automaticky sníží jas během noci, aby se dosáhlo úspory energie nebo aby nebyl ovlivněn spánek uživatele

4) *Verze firmwaru:* V případě potřeby postupujte podle níže uvedených kroků;




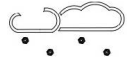

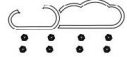
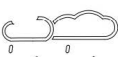
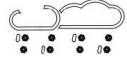





5) **Odstranění zařízení:** Po vymazání je třeba připojení znovu spárovat.

Důležitá poznámka: Pokud se změní domácí wifi nebo heslo, je třeba restartovat zařízení a znovu připojit.

Restart se provádí následovně: třikrát odpojit a připojit zrcadlovku od zdroje napájení. Po třech vypnutích se na displeji zrcadla zobrazí stav SCAN. Poté můžete opět topní zrcadlo připojit k WiseMirror aplikaci.

Zařízení zobrazuje 11 různých ikon, včetně slunečného počasí, zataženo, oblačno, slabý déšť, silný déšť, bouřka, přeháňka, slabé sněžení, silné sněžení, sněžení a opar / mlha. Popis ikon naleznete v následující tabulce:

Počasí	Ikona	Počasí	Ikona
Slunečno		Přeháňky	
Zataženo		Slabé sněžení	
Oblačno až polojasno		Husté sněžení	
Slabý déšť		Déšť se sněhem	
Přívalový déšť		Mlha	
Bouřka		Nezjištěno	

7 | ŘEŠENÍ SITUACÍ

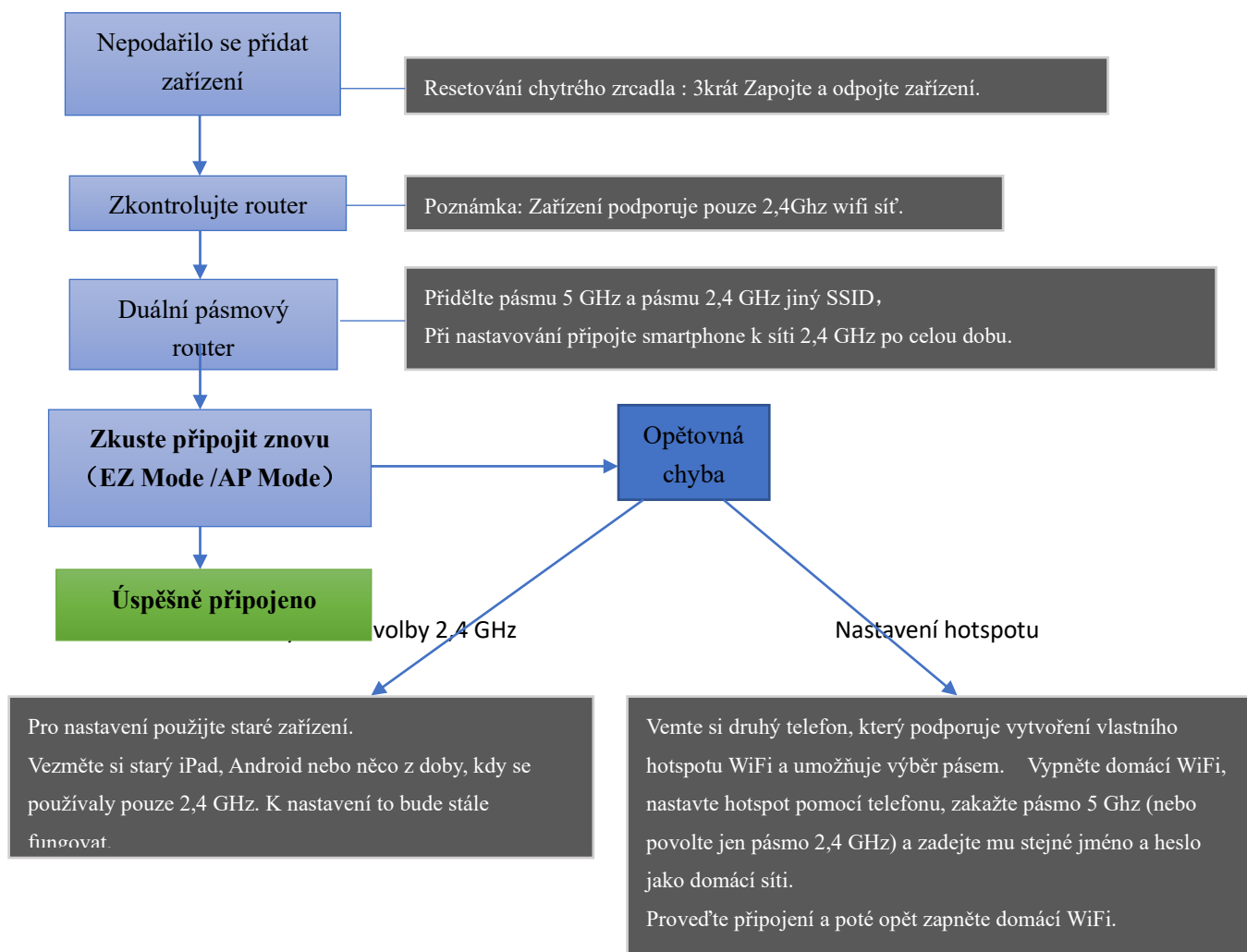
Během výroby bylo několikrát zkontrolováno, zda zařízení správně funguje. Pokud přesto dojde k poruše, zkontrolujte zařízení podle následujícího seznamu.

Problém	Příčina	Řešení
Dotykové tlačítko nesvítí	Zařízení není správně zapojeno	1)Zkontrolujte připojení napájení 2)Použijte otisky prstů ne jen konečky
Povrch zařízení je mírně vypouklý	Materiál se vlivem zahřívání rozpíná	Je to normální jev. Nedělejte si s tím starosti.
Teplota místnosti se nezobrazuje správně	Senzor snímání teploty je zřejmě zakrytý	Ujistěte se, že je snímač umístěn na správném místě, nesmí být zakryt nebo se dotýkat jiných materiálů
Zařízení se nemůže připojit k WiFi	Špatný signál WiFi nebo selhání sítě	Restartujte WiFi router
Počasí v reálném čase se zobrazuje nepřesně	Údaje o počasí nejsou aktualizovány	Zkontrolujte připojení aplikace
Dispej na zrcadle zobrazuje <i>Err</i>	Zařízení se nepodařilo připojit ke konfigurované síti a platnost předchozích dat již vypršela	Restartujte router a ujistěte se, že je síla signálu WiFi dostatečná. Zrcadlo znovu připojte k WiFi tak, že ho třikrát zapnete/vypnete
Displej na zrcadle zobrazuje <i>05</i>	Zvolený router je připojen k příliš mnoha zařízením	Vyměňte router nebo odpojte některé zařízení
Displej na zrcadle zobrazuje <i>201</i>	Zvolená síť je nedostupná nebo byl WiFi hotspot nahrazen	Ujistěte se, že zrcadlo, Wi-Fi router a smartphone jsou navzájem v dostatečné vzdálenosti Viz krok 8-(7).

Důležité poznámky:

- A. Při připojování by měly být směrovače, telefony a zařízení co nejbliže.
- B. Zařízení podporuje pouze 2,4Ghz wifi síť, váš chytrý telefon by se měl během nastavování připojit k 2,4Ghz síti. Síť 5Ghz někdy ovlivní připojení kvůli rušení frekvence. Nejlepší je tedy při nastavování oddělit SSID.

Při problému s WiFi připojením si projděte následující kroky



8 | UDRŽBA A SERVIS

Činnosti nutné před zahájením údržby



Varování před elektrickým napětím

- Nedotýkejte se síťové zástrčky mokřýma nebo vlhkýma rukama.
- Při vytahování napájecího kabelu držte síťovou zástrčku síťové zásuvky.
- Nechte zařízení úplně vychladnout.



Varování před elektrickým napětím.

Úkony, které vyžadují sejmutí krytu zařízení, smí provádět pouze kvalifikovaný technik.



Varování před elektrickým napětím.

Zařízení nikdy nenamáčejte do vody nebo jiných tekutin! Čistěte zařízení měkkým, vlhkým hadříkem, který nepouští vlákna. Zajistěte, aby do zařízení nevníkla žádná vlhkost. Chraňte elektrické komponenty před vlhkostí. Nepoužívejte žádné agresivní čisticí prostředky jako čisticí spreje, rozpouštědla, čističe na bázi alkoholu nebo abrazivní čističe pro navlhčení látky. Po očištění otřete zařízení a jeho součásti suchým měkkým hadříkem.

9 | SKLADOVÁNÍ

Pokud zařízení nepoužíváte, dodržujte následující podmínky skladování:

- suché a chráněné před mrazem a teplem
- ve vzpřímené poloze, kde je chráněno před prachem a přímým slunečním světlem
- v případě potřeby s krytem, který jej chrání před vnikajícím prachem.
- Na zařízení neumísťujte žádná další zařízení ani předměty, abyste zabránili jeho poškození.

10 | TECHNICKÁ PŘÍLOHA

Informační požadavky na lokální elektrické ohříváče

Informační požadavky na lokální elektrické ohříváče	
Typ tepelného příkonu, pouze na elektrické akumulátory lokálního	
Ruční regulace tepelného nabíjení, s integrovaným	NE
Ruční regulace tepelného nabíjení se zpětnou vazbou na	NE
Elektronická regulace tepelného nabíjení se zpětnou vazbou	NE
Tepelný výkon pomocí ventilátoru	NE
Typ regulace tepelného výkonu/pokojevé teploty (vyberte jeden)	

Jednostupňový tepelný výkon a žádná regulace teploty	NE
Dva a více stupňů, žádná regulace teploty místnosti	NE
S ručním termostatem pro regulaci teploty místnosti	NE
S elektronickým termostatem pro regulaci teploty místnosti	NE
S elektronickou regulací teploty místnosti s denním	NE
S elektronickou regulací teploty místnosti s týdenním	ANO
Další možnosti ovládání (může být více výběrů)	
Regulace teploty místnosti s detekcí přítomnosti	NE
Regulace teploty místnosti s detekcí otevřeného okna	NE
S možností dálkového ovládání	NE
S adaptivní kontrolou startu	ANO
S omezením pracovní doby	NE
S čidlem černé žárovky	NE

11 | LIKVIDACE



Ikona s přeškrtnutým odpadkovým košem na odpad elektrických nebo elektronických zařízení znamená, že toto zařízení se od konce roku 2005 nesmí likvidovat s komunálním odpadem. Najděte sběrné místo pro bezplatné zlikvidování elektrických a elektronických zařízení ve Vašem okolí. Kontakt lze získat na Vašem obecním úřadě.

Cílem tříděného sběru elektrických a elektronických odpadů je umožnit opětovné použití, recyklaci a další efektivní formy využití odpadu a zabránění negativního dopadu na životní prostředí a lidské zdraví způsobené nebezpečnou likvidací látek z elektrických a elektronických zařízení.